



ОБЩЕСТВО С ОГРАНИЧЕННОЙ ОТВЕТСТВЕННОСТЬЮ

«СТРОЙПРОЕКТНАДЗОР»

Регистрационный номер в государственном реестре саморегулируемых организаций  
СРО-П-166-30062011 от 10.04.2018

**Заказчик — ПАО «Татнефть» им.В.Д.Шашина**

**«Обустройство Елабужского нефтяного  
месторождения — 2 очередь»**

Проект планировки и  
проект межевания территории линейного объекта

**Том 4. Материалы по обоснованию проект межевания  
территории. Графическая часть**

13199

2022



ОБЩЕСТВО С ОГРАНИЧЕННОЙ ОТВЕТСТВЕННОСТЬЮ

«СТРОЙПРОЕКТНАДЗОР»

Регистрационный номер в государственном реестре саморегулируемых организаций  
СРО-П-166-30062011 от 10.04.2018

**Заказчик – ПАО «Татнефть» им.В.Д.Шашина**

**«Обустройство Елабужского нефтяного  
месторождения – 2 очередь»**

Проект планировки и  
проект межевания территории линейного объекта

**Том 4. Материалы по обоснованию проект межевания  
территории. Графическая часть**

13199

Директор



Д.Р.Ямашев

2022

Изм. №подл.	Подп. и дата	Взам. инв.

Состав проекта планировки и межевания территории

Номер тома	Состав	Наименование	Примечание
1	Основная часть проекта планировки	Раздел 1 «Проект планировки территории. Графическая часть»	
		Раздел 2 «Положение о размещении линейных объектов»	
2	Материалы по обоснованию проекта планировки	Раздел 3 «Материалы по обоснованию проекта планировки. Графическая часть»	
		Раздел 4 «Материалы по обоснованию проекта планировки. Пояснительная записка»	
3	Основная часть проекта межевания территории	Раздел 5 «Проект межевания территории. Графическая часть»	
		Раздел 6 «Проект межевания территории»	
4	Материалы по обоснованию проекта межевания территории	Раздел 7 «Материалы по обоснованию проекта межевания территории. Графическая часть»	
		Раздел 8 «Материалы по обоснованию проекта межевания. Текстовая часть»	

Согласовано

						13199		
Изм.	Кол.уч	Лист	№Док.	Подп.	Дата			
Директор	Ямашев Д.Р.				2022	Стадия	Лист	Листов
						П	1	
						ООО «СТРОЙПРОЕКТНАДЗОР»		

## Содержание Тома 4

№	Наименование	Примечание
1	2	3
<b>1</b>	<b>Раздел 7 «Материалы по обоснованию проекта межевания территории. Графическая часть»</b>	
7.1	Чертеж границ зон с особыми условиями использования территории и существующих земельных участков 1:2000 Нефтегазосборный трубопровод от К-949Е до точки врезки 1 (врезка в существующий нефтепровод «скв.933 – ГЗУ-35А»)	
7.2	Чертеж границ зон с особыми условиями использования территории и существующих земельных участков 1:2000 Нефтегазосборный трубопровод от К-542Д до точки врезки 2 (врезка в существующий нефтепровод «скв.542 – ГЗУ 35А»)	
7.3	Чертеж границ зон с особыми условиями использования территории и существующих земельных участков 1:2000 Нефтегазосборный трубопровод от К-976Е до врезки в существующий БИУС 1	
7.4	Чертеж границ зон с особыми условиями использования территории и существующих земельных участков 1:2000 Нефтегазосборный трубопровод от К-68Д до точки врезки 3 (врезка в существующий нефтепровод «скв.841 – ГЗУ-36»)	
	<b>Раздел 8 «Материалы по обоснованию проекта межевания территории. Текстовая часть»</b>	
8.1	Обоснование определения местоположения границ образуемого земельного участка	
8.2	Обоснование способа образования земельного участка	
8.3	Обоснование определения размеров образуемого земельного участка	
8.4	Обоснование определения границ публичного сервитута	

Согласовано

Взам. инв. №

Подп. и дата

Инв. №подл.

13199/Материалы по обоснованию проекта  
межевания территории

Лист

2

Изм. Кол. Лист №Док. Подп. Дата

**РАЗДЕЛ 7 «МАТЕРИАЛЫ ПО ОБОСНОВАНИЮ ПРОЕКТА МЕЖЕВАНИЯ  
ТЕРРИТОРИИ. ГРАФИЧЕСКАЯ ЧАСТЬ»**

Согласовано			

Инв. №подл.	Подп. и дата	Взам. инв. №	

Изм	Кол.	Лист	№Док	Подп.	Дата

Чертёж границ зон с особыми условиями использования территории и существующих земельных участков М 1:2000

Согласовано

Взам. инв. N

Подп. и дата

09.2022

Инв. N подл.

Примечания:

1. На территории линейного объекта отсутствуют красные линии, территории объектов культурного наследия, особо охраняемые природные территории регионального и местного значения; Граница зоны проектируемого нефтегазосборного трубопровода устанавливается согласно СН 452-73 "Нормы отвода земель для магистральных трубопроводов", составляет 28 м.;
2. Система координат МСК-16, система высот - Балтийская;
3. Граница охранной зоны проектируемого нефтегазосборного трубопровода устанавливается в виде участка земли, ограниченного условными линиями проходящими в 25 метрах от оси проектной линии с каждой стороны.

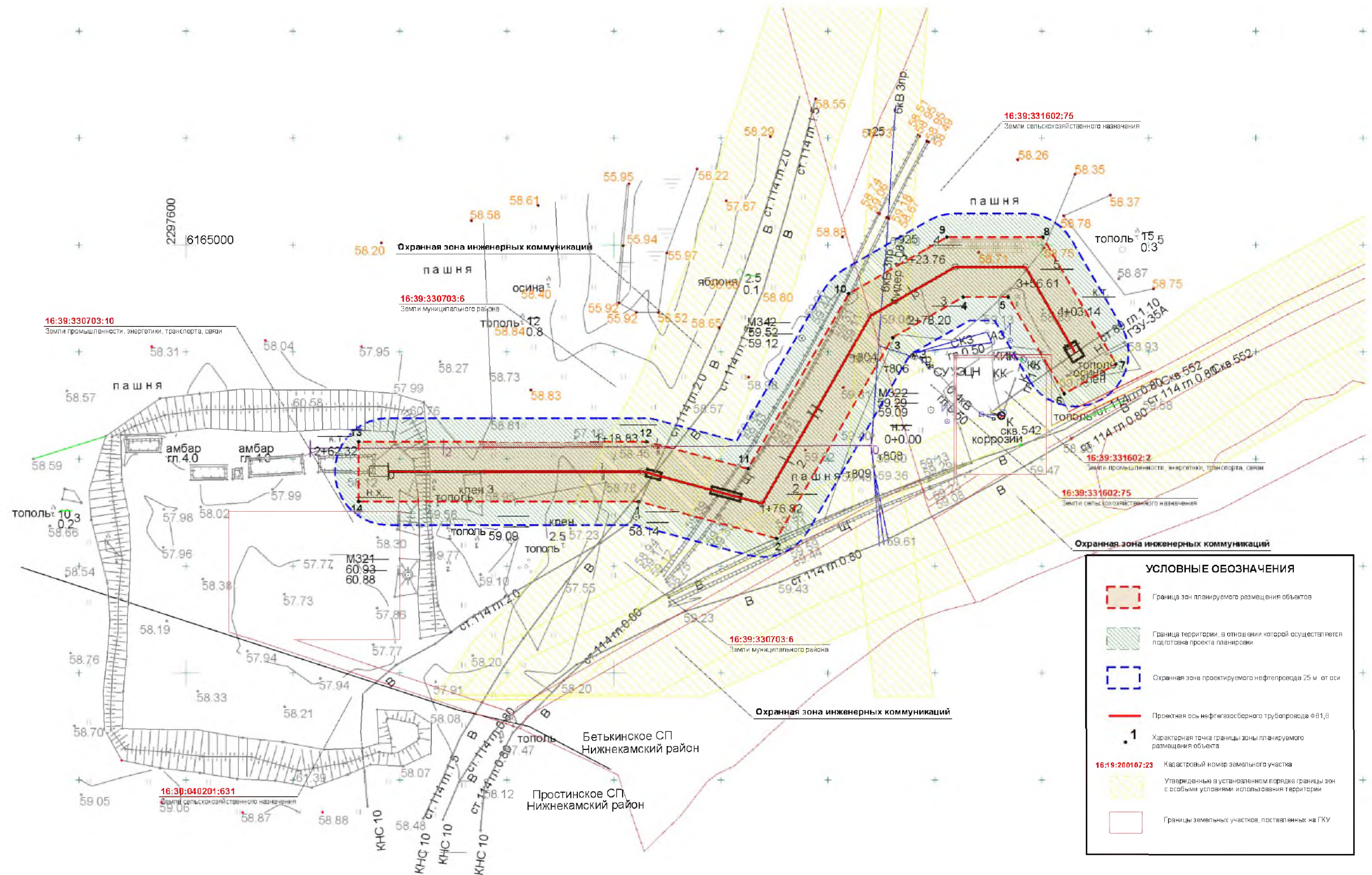
Система координат: МСК-16  
Система высот: Балтийская

Изм.	Кол.уч.	Лист	N док.	Подпись	Дата
ГИП					
Нач. отд.	Ямаев М.М.			09.2022	
Гл. техн.					
Рук.гр.					
Инженер	Ямаев М.М.			09.2022	
Н. контр.	Ямашев Д.Р.			09.2022	

Институт ТатНИПинефть ПАО "Татнефть"			
13199			
Обустройство Елабужского нефтяного месторождения - 2 очередь			
Материалы по обоснованию проекта межевания территории Графическая часть		Стадия	Лист
		П	7.1
Чертёж границ зон с особыми условиями использования территории и существующих земельных участков М 1:2000		ООО "СТРОЙПРОЕКТНАДЗОР"	



**Чертёж границ зон с особыми условиями использования территории и существующих земельных участков М 1:2000**



**Примечания:**

1. На территории линейного объекта отсутствуют красные линии, территории объектов культурного наследия, особо охраняемые природные территории регионального и местного значения;  
Граница зоны проектируемого нефтегазосборного трубопровода устанавливается согласно СН 452-73 "Нормы отвода земель для магистральных трубопроводов", составляет 28 м.;
2. Система координат МСК-16, система высот - Балтийская;
3. Граница охранной зоны проектируемого нефтегазосборного трубопровода устанавливается в виде участка земли, ограниченного условными линиями проходящими в 25 метрах от оси проектной линии с каждой стороны.

Система координат: МСК-16

Система высот: Балтийская

Институт ТатНИПИнефть ПАО "Татнефть"

13199

Обустройство Елабужского нефтяного месторождения - 2 очередь

Изм.	Кол.уч.	Лист	№ док.	Подпись	Дата
ГИП					
Нач. отд.		Ямаев М.М.			09.200
Гл. техн.					
Рук.гр.					
Инженер		Ямаев М.М.			09.200
Н. контр.		Ямашев Д.Р.			09.200

Материалы по обоснованию  
проекта межевания территории  
Графическая часть

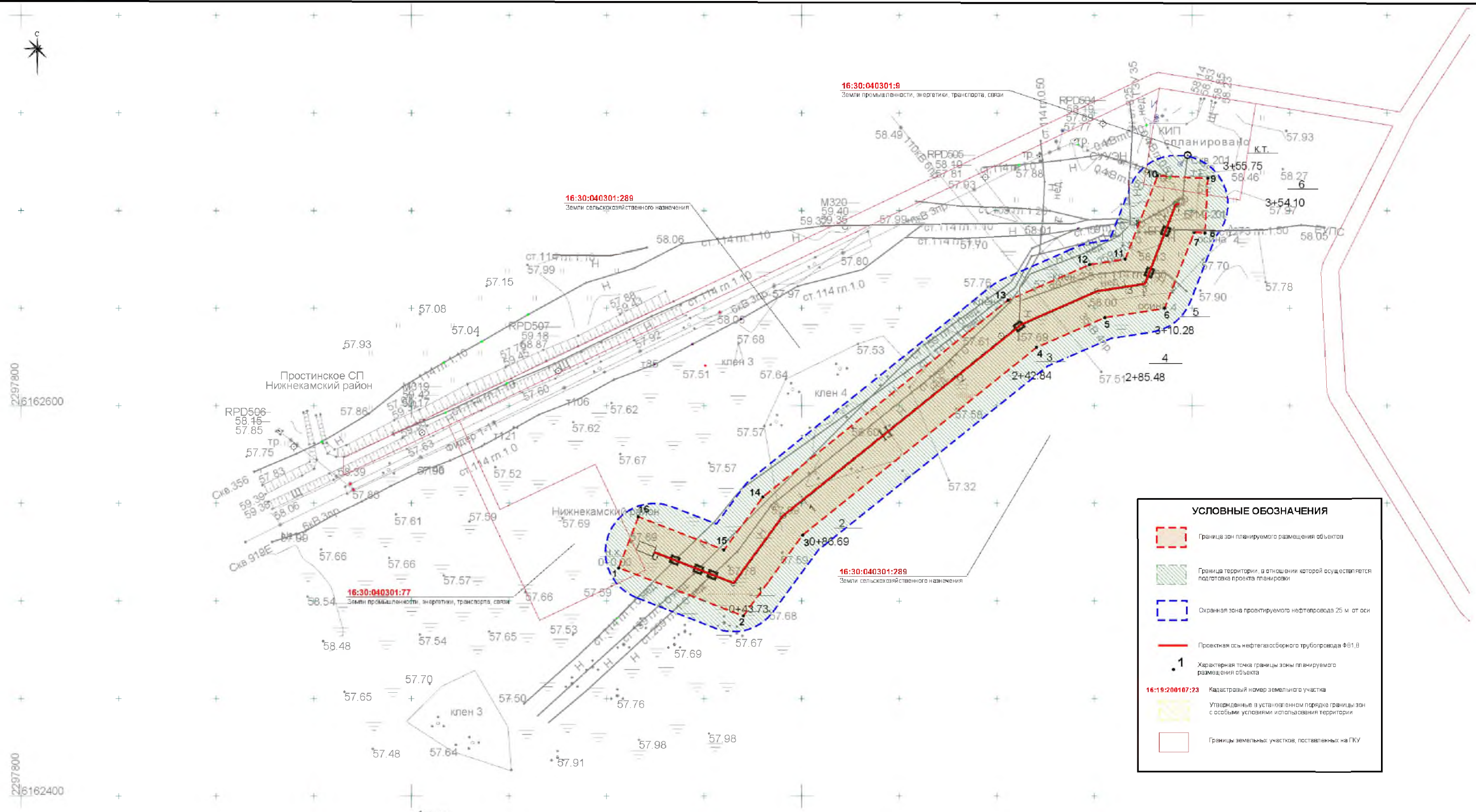
Стадия	Лист	Листов
П	7.2	

Чертёж границ зон с особыми условиями  
использования территории и  
существующих земельных участков  
М 1:2000

ООО "СТРОЙПРОЕКТАДЗОР"



Чертёж границ зон с особыми условиями использования территории и существующих земельных участков М 1:2000



УСЛОВНЫЕ ОБОЗНАЧЕНИЯ

Граница зон планируемого размещения объектов

Граница территории, в отношении которой осуществляется подготовка проекта планировки

Охранная зона проектируемого нефтепровода 25 м от оси

Проектная ось нефтегазосборного трубопровода Ø81,8

1

Характерная точка границы зоны планируемого размещения объекта

16:19:200107:23

Кадастровый номер земельного участка

Утвержденные в установленном порядке границы зон с особыми условиями использования территории

Границы земельных участков, поставленных на ГКУ

**Примечания:**

1. На территории линейного объекта отсутствуют красные линии, территории объектов культурного наследия, особо охраняемые природные территории регионального и местного значения; Граница зоны проектируемого нефтегазосборного трубопровода устанавливается согласно СН 452-73 "Нормы отвода земель для магистральных трубопроводов", составляет 28 м.;

2. Система координат МСК-16, система высот - Балтийская;

3. Граница охранной зоны проектируемого нефтегазосборного трубопровода устанавливается в виде участка земли, ограниченного условными линиями проходящими в 25 метрах от оси проектной линии с каждой стороны.

4. На данном участке, в рамках границ топографической съёмки, а также согласно сведениям из ЕГРН, границы с особыми условиями использования территорий, особо охраняемых природных территорий не обнаружено.

Система координат: МСК-16  
Система высот: Балтийская

Институт ТатНИПинефть ПАО "Татнефть"

13199

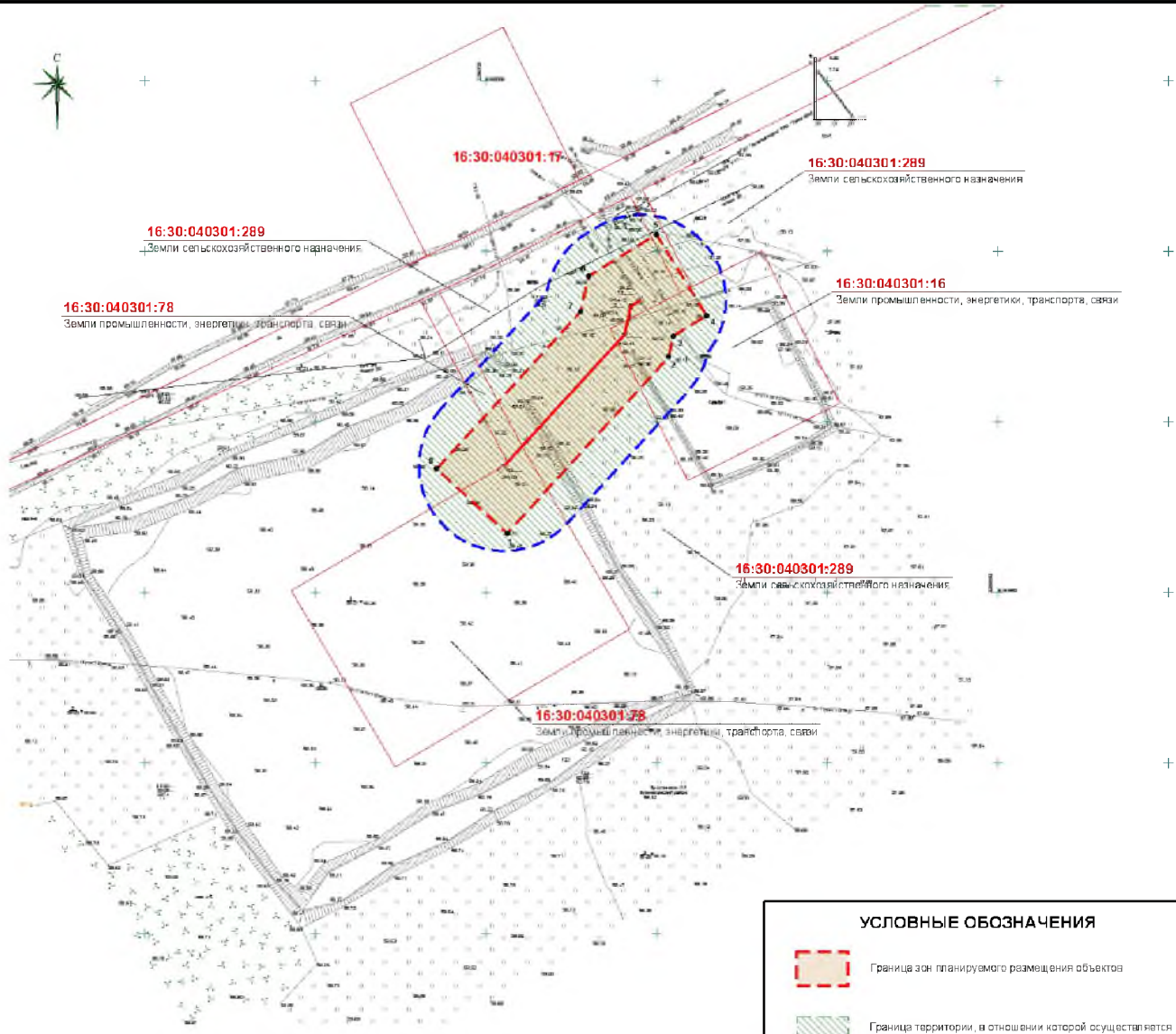
Обустройство Елабужского нефтяного месторождения - 2 очередь

Изм.	Кол.уч.	Лист	N док.	Подпись	Дата
ГИП					
Нач. отд.	Ямаев М.М.				09.2022
Гл. техн.					
Рук.гр.					
Инженер	Ямаев М.М.				09.2022
Н. контр.	Ямашев Д.Р.				09.2022

Материалы по обоснованию проекта межевания территории Графическая часть	Стадия	Лист	Листов
	П	7.3	
Чертёж границ зон с особыми условиями использования территории и существующих земельных участков М 1:2000			ООО "СТРОЙПРОЕКТНАДЗОР"



Чертёж границ зон с особыми условиями использования территории и существующих земельных участков М 1:2000



Примечания:

1. На территории линейного объекта отсутствуют красные линии, территории объектов культурного наследия, особо охраняемые природные территории регионального и местного значения; Граница зоны проектируемого нефтегазосборного трубопровода устанавливается согласно СН 452-73 "Нормы отвода земель для магистральных трубопроводов", составляет 28 м.;
2. Система координат МСК-16, система высот - Балтийская;
3. Граница охранной зоны проектируемого нефтегазосборного трубопровода устанавливается в виде участка земли, ограниченного условными линиями проходящими в 25 метрах от оси проектной линии с каждой стороны.
4. На данном участке, в рамках границ топографической съемки, а также согласно сведениям из ЕГРН, границ с особыми условиями использования территорий, особо охраняемых природных территорий не обнаружено.

УСЛОВНЫЕ ОБОЗНАЧЕНИЯ

- Граница зон планируемого размещения объектов
- Граница территории, в отношении которой осуществляется подготовка проекта планировки
- Охранная зона проектируемого нефтепровода 25 м. от оси
- Проектная ось нефтегазосборного трубопровода
- Характерная точка границы зоны планируемого размещения объекта
- 16:19:200107:23 Кадастровый номер земельного участка
- Утвержденные в установленном порядке границы зон с особыми условиями использования территории
- Границы земельных участков, поставленных на ГКУ

Система координат: МСК-16  
Система высот: Балтийская

Институт ТатНИПИНефть ПАО "Татнефть"

13199

Обустройство Елабужского нефтяного месторождения - 2 очередь

Материалы по обоснованию  
проекта межевания территории  
Графическая часть

Стадия	Лист	Листов
П	7.4	

Чертёж границ зон с особыми условиями  
использования территории и  
существующих земельных участков  
М 1:2000

ООО "СТРОЙПРОЕКТНАДЗОР"

**РАЗДЕЛ 8 «МАТЕРИАЛЫ ПО ОБОСНОВАНИЮ ПРОЕКТА МЕЖЕВАНИЯ  
ТЕРРИТОРИИ. ТЕКСТОВАЯ ЧАСТЬ»**

Согласовано			

Инв.№подл.	Подп. и дата	Взам. инв. №	

Изм	Кол.	Лист	№Док	Подп.	Дата

## 8.1 ОБОСНОВАНИЕ ОПРЕДЕЛЕНИЯ МЕСТОПОЛОЖЕНИЯ ГРАНИЦ ОБРАЗУЕМОГО ЗЕМЕЛЬНОГО УЧАСТКА

Настоящий проект межевания территории разрабатывается для размещения объекта «Обустройство Елабужского нефтяного месторождения – 2 очередь».

Территория, в отношении которой разрабатывается проект межевания территории, расположена на территории Простинского сельского поселения Нижнекамского муниципального района Республики Татарстан и Бетькинского сельского поселения Тукаевского муниципального района Республики Татарстан, в кадастровых кварталах 16:30:040301, 16:30:000000, 16:39:041002, 16:30:040201, 16:39:330703, 16:39:331602.

Проектом предусмотрено формирование земельных участков под объекты «Обустройство Елабужского нефтяного месторождения – 2 очередь». Общая площадь формируемых земельных участков – 29421,47 кв.м. (2,94 га), из них:

- Нефтегазосборный трубопровод от К-949Е до точки врезки 1 (врезка в существующий нефтепровод «скв.933 – ГЗУ-35А» - 4030,46 кв.м. (0,4 га);
- Нефтегазосборный трубопровод от К-542Д до точки врезки 2 (врезка в существующий нефтепровод «скв.542 – ГЗУ 35А» - 12066,08 кв.м. (1,21 га);
- Нефтегазосборный трубопровод от К-976Е до врезки в существующий БИУС 1 – 10743,26 кв.м. (1,07 га);
- Нефтегазосборный трубопровод от К-68Д до точки врезки 3 (врезка в существующий нефтепровод «скв.841 – ГЗУ-36» - 2581,67 кв.м. (0,26 га).

Общая площадь формируемой охранной зоны на участках:

- Нефтегазосборный трубопровод от К-949Е до точки врезки 1 (врезка в существующий нефтепровод «скв.933 – ГЗУ-35А» - 7726,30 кв.м. (0,77 га);
- Нефтегазосборный трубопровод от К-542Д до точки врезки 2 (врезка в существующий нефтепровод «скв.542 – ГЗУ 35А» - 21997,52 кв.м. (2,2 га);
- Нефтегазосборный трубопровод от К-976Е до врезки в существующий БИУС 1 – 19622,84 кв.м. (1,96 га);
- Нефтегазосборный трубопровод от К-68Д до точки врезки 3 (врезка в существующий нефтепровод «скв.841 – ГЗУ-36» - 5157,23 кв.м. (0,52 га).

Граница отвода проектируемого нефтепровода устанавливается согласно СН 452-73 «Нормы отвода земель для магистральных трубопроводов» составляет 28 м.

Согласно «Правила землепользования и застройки Простинского сельского поселения Нижнекамского муниципального района Республики Татарстан», утвержденные Решением Совета Простинского сельского поселения Нижнекамского муниципального

Согласовано				
Взам. инв. №				
Подп. и дата				
Инв. №подл.				

						13199/Материалы по обоснованию проекта межевания территории	Лист
Изм.	Кол.	Лист	№Док	Подп.	Дата		



района Республики Татарстан действие градостроительного регламента не распространяется на земельные участки, занятые линейными объектами.

8.2 ОБОСНОВАНИЕ СПОСОБА ОБРАЗОВАНИЯ ЗЕМЕЛЬНОГО УЧАСТКА

Способы образования примененные в данном проекте межевания территории:

- образование земельного участка с установлением публичного сервитута, в соответствии со ст.23 Земельного кодекса Российской Федерации от 25.10.2001 N 136-ФЗ (ред. от 30.12.2020) (с изм. и доп., вступ. в силу с 10.01.2021);

8.3 ОБОСНОВАНИЕ ОПРЕДЕЛЕНИЯ РАЗМЕРОВ ОБРАЗУЕМОГО ЗЕМЕЛЬНОГО УЧАСТКА

Расчёт площадей земельных участков, необходимых для реализации проектных решений, проведён в соответствии с СН 452-73 «Нормы отвода земель для магистральных трубопроводов». Проектом предусмотрена полоса отвода для строительства шириной 28 м.

Граница полосы краткосрочного отвода проектируемого нефтегазосборного трубопровода устанавливается СН 452-73 «Нормы отвода земель для магистральных трубопроводов» и составляет 28 м. Учитывая все необходимые габариты для проезда, размещения, работы, разворота и разъезда землеройной и отвальной техники, автотранспорта, трубоукладчиков и вспомогательных механизмов, территорий для размещения отвала грунта, запаса труб и материалов, ширина полосы отвода принята в минимально достаточном для безопасного проведения работ размере 24 метра: 2х3 м - отвалы ПСП и грунта (отдельно), 4,0 м - траншея (1,0 м канал траншеи с 2х1,5 м ненагруженными зонами для предотвращения осыпания стенок), 12,0 м - полоса строительства для возможности размещения, разворота и разъезда автотранспорта и спецтехники.

8.4 ОБОСНОВАНИЕ ОПРЕДЕЛЕНИЯ ГРАНИЦ ПУБЛИЧНОГО СЕРВИТУТА

Образование земельного участка с установлением публичного сервитута, принято в соответствии со ст.23 Земельного кодекса Российской Федерации от 25.10.2001 N 136-ФЗ (ред. от 30.12.2020) (с изм. и доп., вступ. в силу с 10.01.2021).

Согласовано				
Взам. инв. №				
Подп. и дата				
Инв.№подл.				

						13199/Материалы по обоснованию проекта межевания территории	Лист
Изм	Кол.	Лист	№Док	Подп.	Дата		